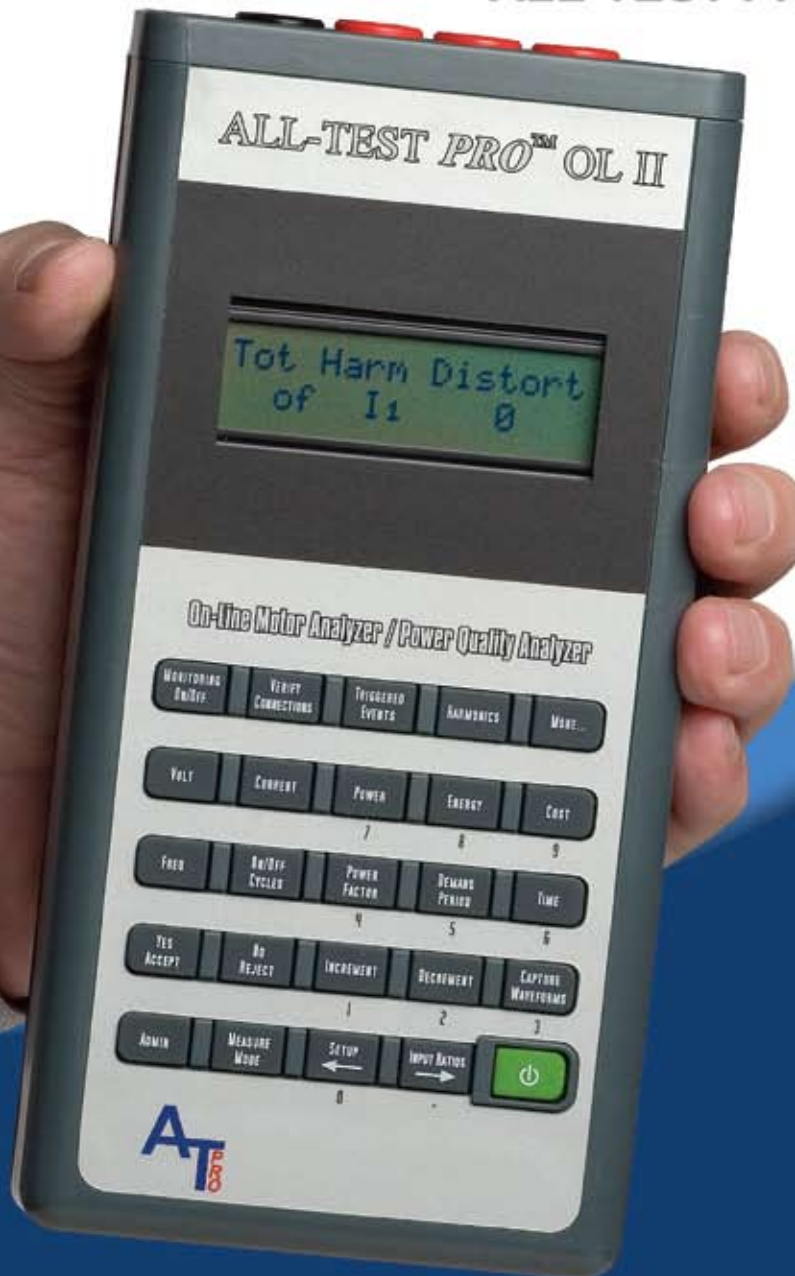




ATPOL II™

ALL-TEST PRO® ON-LINE II



El analizador de motores: Electrical Signature Analysis (ESA) más completo

El instrumento más completo del mercado para Análisis de Energía y Firma Eléctrica!

Poder Superior de Análisis para motores de CA & CD, Motores Síncronos, Generadores y Transformadores!

- SEGURIDAD: CAT IV 600 V
- ROBUSTEZ: CAJA COMPACTA CON BORDES TERMINADOS EN GOMA
- FÁCIL DE TRANSPORTAR - FÁCIL DE USAR: LIGERO Y AUTÉNTICAMENTE PORTÁTIL
- MEMORIA ILIMITADA: TARJETAS DE MEMORIA DISPONIBLES
- GARANTÍA: DOS AÑOS LIMITADA
- MARCADO CE
- COMUNICACIÓN BLUETOOTH: SIN CABLES DESDE ATPOL II HASTA SU PC
- ECONÓMICO Y MUY BUEN RETORNO DE LA INVERSIÓN: COSTE MÁS BAJO DEL MERCADO
- SERVICIOS DE BACK-UP Y SOPORTE EMAIL DISPONIBLES
- ENTRENAMIENTO DISPONIBLE EN JORNADAS ABIERTAS O EN SU PROPIA PLANTA

ANÁLISIS COMPLETO DE LA FIRMA ELÉCTRICA DEL MOTOR Y ANÁLISIS DE ENERGÍA EN MOTORES DE CA/CD, GENERADORES Y TRANSFORMADORES

FÁCIL DE LLEVAR - FÁCIL DE USAR

ATPOL II™ ((ALL-TEST PRO® ON-LINE II)) es el equipo de diagnóstico On-Line de Motores más completo y compacto disponible en la actualidad. Caja robusta con bordes de goma para garantizar un buen agarre. No es necesario llevar el PC u otros equipos a campo, ATPOL II™ cabe en una pequeña bolsa, para colgarse al hombro o bien llevarla en el cinturón.

No es necesario introducir datos de motor antes de registrar una medida

Tan sólo antes de llevar a cabo el análisis en el PC se le pedirá que introduzca los datos. Que siempre será posible corregir en caso de error.

CAT IV – ATPOL II™ ES UN EQUIPO CON LOS MAYORES STANDARDS DE SEGURIDAD

ATPOL II™ ha pasado los ensayos para nivel de 600V; por tanto puede ser utilizado en la entrada de energía de la fábrica según determinado por CAT IV.

TÉCNICAS SUPERIORES DE DIAGNÓSTICO – INTELIGENTE & AUTOMÁTICO

El ATPOL II ofrece muchas ventajas de Análisis de Datos y Software, incluyendo informe de resultados automáticamente, tales como:

- Línea de frecuencia, velocidad de operación y Frecuencia de Paso de Polos
- El software automáticamente busca patrones relacionados con las ranuras del estator y las frecuencias de falla del rotor
- Detección Automática de fallas: Excentricidad Dinámica ó Estática
- Evaluación de la Energía entrante, incluyendo Armónicos
- Calcula Eficiencia en Motores de Inducción en CA y Motores de CD
- Análisis de Energía que incluye Sags/Swells y detección de Transientes, además de Registro de Consumo de Energía

El ATPOL II proporciona un diagnóstico superior para la evaluación del estado Eléctrico y Mecánico del Estator, Rotor, Entrehierro, así como los controladores de la carga total (bandas, engranes, aspas, etc.). El instrumento también proporciona excelentes Diagnósticos para Motores de CD, Generadores y Transformadores.

SEPA SIEMPRE QUE SUS CONEXIONES ESTÁN CORRECTAS

Característica de verificación de conexiones, analiza conexiones de voltaje y corriente para asegurarse de que están correctamente instaladas. No más errores ó resultados extraños debido a los cables!

MEMORIA ILIMITADA

La Tarjeta de Memoria SD provee almacenamiento ilimitado de la información de sus pruebas!

NO SON NECESARIOS CABLES DE COMUNICACIÓN A PC

ATPOL II™ dispone de Bluetooth®* para transmitir los datos al PC. Evitamos así más cables en el equipo.

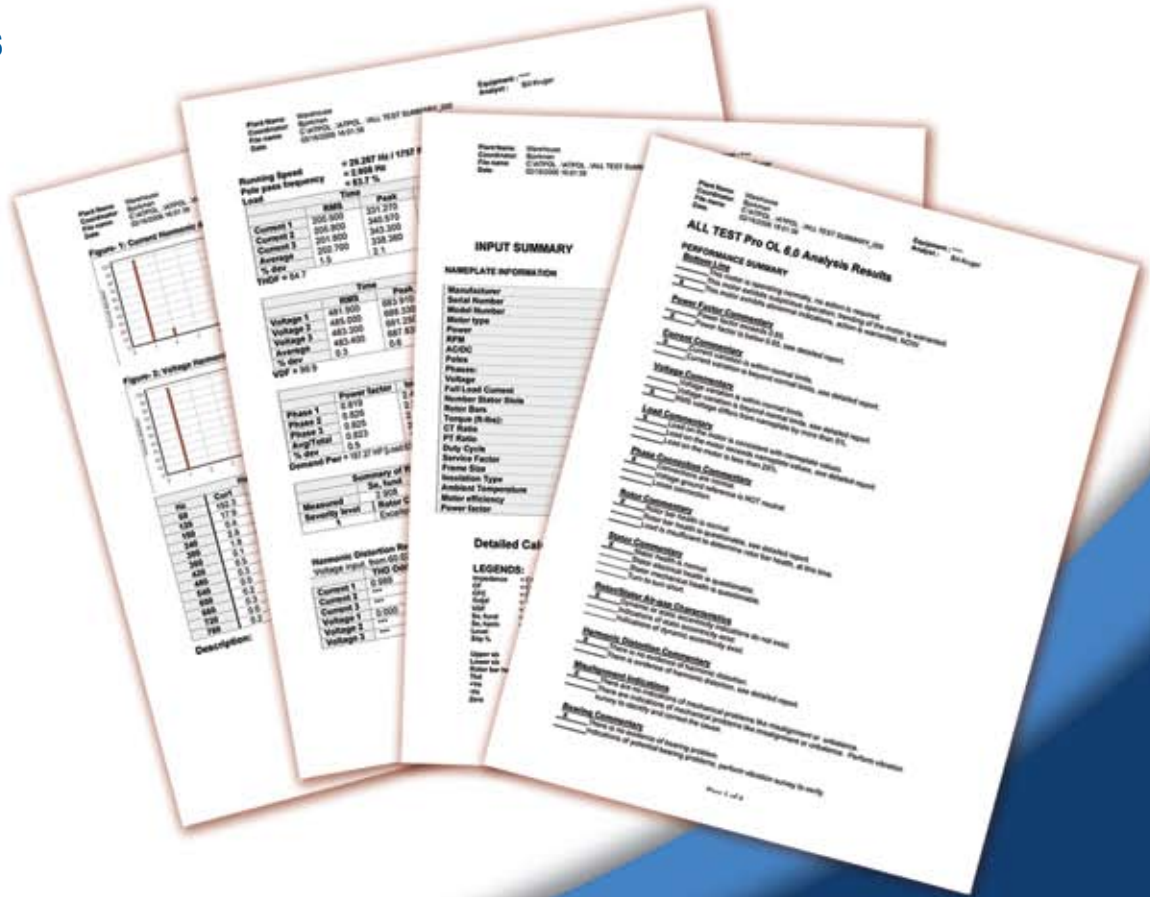


* Bluetooth® is a registered trade mark of Bluetooth SIG, Inc.

HERRAMIENTAS PARA ANALIZAR Y REPORTAR LA CONDICIÓN TANTO ELÉCTRICA COMO MECÁNICA DEL MOTOR Ó DEL SISTEMA DEL GENERADOR

INFORME DE 4 PÁGINAS QUE INCLUYE TODA LA INFORMACIÓN RELATIVA AL MOTOR Y SU CIRCUITO. HACE SU TRABAJO MÁS FÁCIL

Análisis automático del sistema mecánico y eléctrico de motores de inducción, CD y Síncronos; además de Generadores, Transformadores y Variadores de Frecuencia.



Induction Motor [1.F: 60 Hz]

Time	Freq	Phases	Results
Power factor	OK	[Val: 17.28%]	OK
Current	OK		OK
Voltage	OK	[Val: 17.28%]	OK
Load	OK	[Val: 17.28%]	OK
V-GND ref. NOT neutral	OK		OK
Connection	OK		OK
Phase	OK		OK
Shifter	OK		OK
Air gap	OK		OK
Harmonic distortion	OK		OK
Misalignment	OK		OK
Bearing	OK		OK
Bottom line	OK		Abnormal indication

Note: Iron loss = 71.0%

Note: Sub-optimal speed is detected in demand data

Driven Equipment

Gear box-2

None

Gear box-1

Gear box-2

Pulley-belt

Pump

Other

No. of teeth	
Teeth-0	45
Teeth-1	37

Motor type

Induction

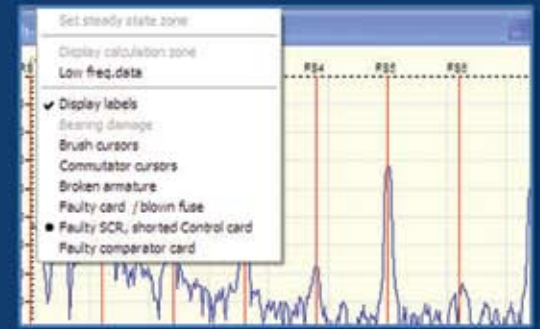
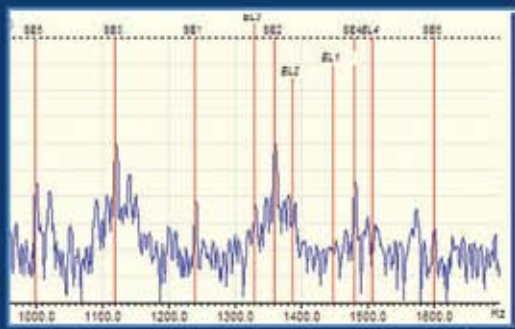
Induction

Synchronous

VFD

Transformer

Generator



Calcula e identifica tanto fallas mecánicas como eléctricas.

El ATPOLII identifica y reporta fallas comunes en motores de CD, tales como barras rotas, fallas en SCR's etc.

ALL-SAFE PRO™

INTERFACE DE CONEXIÓN PARA INSTALACIÓN PERMANENTE EN EL MOTOR, FACILITA LA TOMA DE DATOS Y AUMENTA LA SEGURIDAD

Perfectamente ajustado a ATPOL™ II.

ALL-SAFE PRO es una caja de conexiones que evita la necesidad de usar prendas protectoras y acelera la toma de datos. Evitamos abrir los paneles de control, pues incluye trafos de corriente y pinzas de tensión. Su instalación es sencilla pues no requiere herramientas especiales.

Los pins del conector de salida sólo están activados al conectar el ATPOL II™ así pues, no hay riesgo de contactos directos.

CSA, UL, y marcado CE



ALL-TEST PRO®

ALL-TEST PRO® OFRECE ENSAYO OFF-LINE PARA DIAGNÓSTICO Y TROUBLE SHOOTING, MANTENIMIENTO PREDICTIVO Y CALIDAD

ALL-TEST IV PRO™ para motores sin tensión nos muestra faltas entre espiras y entre bobinas, fallos de rotor, bobinados abiertos, cortos a tierra y cualquier desequilibrio entre fases. Los resultados se ven inmediatamente en pantalla, y luego se bajan a PC para análisis, generación de tendencias e informes.

ALL-TEST PRO® 31 es la herramienta básica de Trouble Shooting y Control de Calidad en motores sin tensión, rotores y bobinados. Un equipo básico para cualquier electricista que trabaja habitualmente con motores.

No hay otro equipo que le permita mantener un conocimiento adecuado de sus motores, generadores o incluso transformadores.



Pruebas fuera de línea para un análisis completo de los devanados y el rotor.

Prueba Fuera de Línea para Diagnóstico e Inspección de Entrada al Almacén.



El ATPOLII™ incluye:

- ALL-TEST PRO® OL II colector de información manual (1)
- Pinzas de corriente (TCs) de 0.1 – 100A (4)
- Pinzas de corriente (TCs) de 1- 1000 A (4)
- Puntas de prueba para Voltaje caimán (4)
- Cargador de Batería CA 115V ó 230V (1)
- Maleta de uso rudo (2)
- Software ESA & PSM (1 c/u)
- Manual de usuario en CD
- Tarjeta de Garantía (1)

ESPECIFICACIONES

Bajo especificaciones cambia 1 ½ lbs para leer 2 (0.9 kg)
ATPOL II dimen: 3 ¾" wide x 7 ½" long x 2" deep
(95 mm W x 190 mm L x 50 mm D)
Peso de embarque 17 lbs (7.7 Kg)
Dimensiones para embarque 26" x 8" x 16"
(66 x 20.3 x 40.6cm)

Para mayor información técnica, ver la hoja de especificaciones del ATPOL II

ALL-TEST Pro, LLC

P.O Box 1139

Tel 860-395-2988

Fax 860-399-3180

Email info@alltestpro.com

Web www.alltestpro.com



Servicios Predictivos e Instrumentación, S.A. de C.V.

"Soluciones de confiabilidad al alcance de su empresa"



Dirección: Vito Alessio Robles No. 4
Col. Granjas Cabrera
C.P. 13230, Delegación Tlahuac
Ciudad de México

Teléfonos: (55) 3548 4926,
(55) 3548 4927,
(55) 5863 7615
y (55) 5859 7365

Correos: ventas@spitecno.com
y info@spitecno.com

www.spitecno.com.mx